

乳酸菌ヘルベ

●開封後は、
早めにお召し
上がりください。



紙カップ
アルミふた

栄養成分表示 1個(100g)当たり

エネルギー	77kcal	炭水化物	11.6g
たんぱく質	3.3g	糖質	11.5g
脂質	2.0g	食物繊維	0.1g
飽和脂肪酸	1.2g	食塩相当量	0.11g
		カルシウム	110mg

【雪印メグミルク(株)調べ】

機能性関与成分:L. helveticus
SBT2171(乳酸菌ヘルベ)10億個

●種類別:発酵乳 ●無脂乳固形分:
8.8% ●乳脂肪分:1.8% ●原材料名:
生乳、砂糖、乳製品、寒天、(一部に乳
成分を含む) ●内容量:100g ●賞味
期限:上部に記載 ●保存方法:要冷蔵
10℃以下 ●製造者:雪印メグミルク(株)
札幌市東区苗穂町6丁目番1号
製造所:埼玉県川越市の場1635



乳酸菌ヘルベ

ヨーグルト

機能性表示食品

発酵乳
100g

目や鼻の
不快感を
緩和する

食生活は、主食、主菜、副菜を基本に、食事のバランスを。
●届出表示:本品にはL. helveticus SBT2171(乳酸菌ヘルベ)が含まれます。乳酸菌ヘルベには目や鼻の不快感を緩和する機能があることが報告されています。●1日摂取目安量:1個(100g) ●摂取方法:そのままお召し上がりください。●摂取上の注意:多量摂取により疾病が治癒したり、より健康が増進するものではありません。[届出番号 〇〇〇〇]

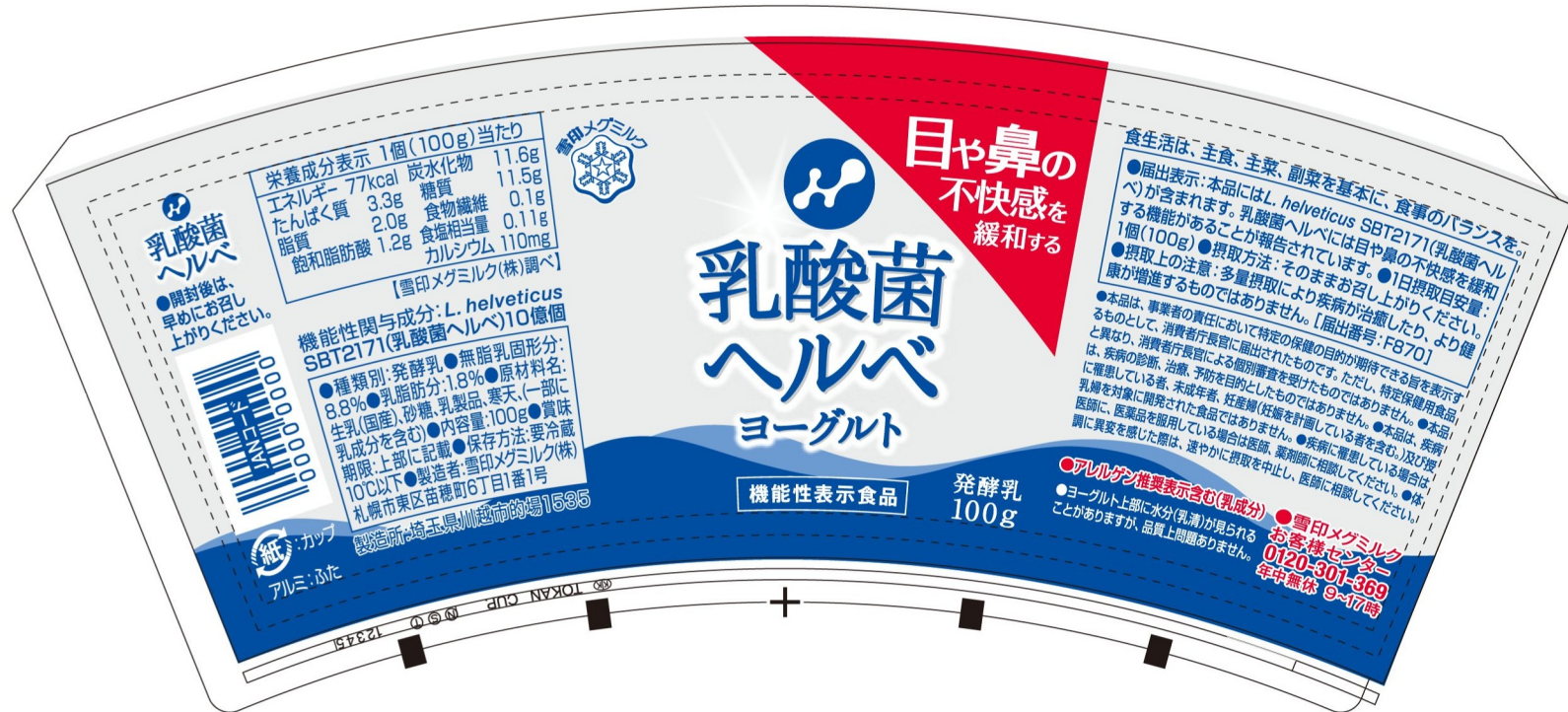
●本品は、事業者の責任において特定の保健の目的が期待できる旨を表示するものとして、消費者庁長官に届出されたものです。ただし、特定保健用食品と異なり、消費者庁長官による個別審査を受けたものではありません。●本品は、疾病の診断、治療、予防を目的としたものではありません。●本品は、疾病に罹患している者、未成年者、妊産婦(妊娠を計画している者を含む)及び授乳中を対象に開発された食品ではありません。●疾病に罹患している場合は医師に、医薬品を服用している場合は医師、薬剤師に相談してください。●体調に異変を感じた際は、速やかに摂取を中止し、医師に相談してください。

●アレルギー推奨表示含む(乳成分)

●ヨーグルト上部に水分(乳清)が見られることがあります。品質上問題ありません。

●雪印メグミルク
お客様センター
0120-301-369
年中無休 9~17時





乳酸菌ヘルベ

●開封後は、早めにお召し上がりください。



紙:カップ
アルミ:ふた

雪印メグミルク

栄養成分表示 1個(100g)当たり			
エネルギー	77kcal	炭水化物	11.6g
たんぱく質	3.3g	糖質	11.5g
脂質	2.0g	食物繊維	0.1g
飽和脂肪酸	1.2g	食塩相当量	0.11g
		カルシウム	110mg

【雪印メグミルク(株)調べ】

機能性関与成分: *L. helveticus* SBT2171(乳酸菌ヘルベ)10億個

●種類別:発酵乳 ●無脂乳固形分:8.8% ●乳脂肪分:1.8% ●原材料名:生乳(国産)、砂糖、乳製品、寒天、(一部に乳成分を含む) ●内容量:100g ●賞味期限:上部に記載 ●保存方法:要冷蔵 10℃以下 ●製造者:雪印メグミルク(株) 札幌市東区苗穂町6丁目1番1号

製造所:埼玉県川越市市場1635

乳酸菌ヘルベ

ヨーグルト

機能性表示食品

発酵乳 100g

目や鼻の不快感を緩和する

食生活は、主食、主菜、副菜を基本に、食事のバランスを。

●届出表示:本品には*L. helveticus* SBT2171(乳酸菌ヘルベ)が含まれます。乳酸菌ヘルベには目や鼻の不快感を緩和する機能があることが報告されています。●1日摂取目安量:1個(100g) ●摂取方法:そのままお召し上がりください。 ●摂取上の注意:多量摂取により疾病が治癒したり、より健康が増進するものではありません。【届出番号:F870】

●本品は、事業者の責任において特定の保健の目的が期待できる旨を表示するものとして、消費者庁長官に届出されたものです。ただし、特定保健用食品と異なり、消費者庁長官による個別審査を受けたものではありません。●本品は、疾病の診断、治療、予防を目的としたものではありません。●本品は、疾病に罹患している者、未成年者、妊産婦(妊娠を計画している者を含む)及び授乳中を対象に開発された食品ではありません。●疾病に罹患している場合は、医師に、医薬品を服用している場合は医師、薬剤師に相談してください。●体調に異変を感じた際は、速やかに摂取を中止し、医師に相談してください。

●アレルギー推奨表示含む(乳成分) ●雪印メグミルク お客様センター 0120-301-369 年中無休 9~17時