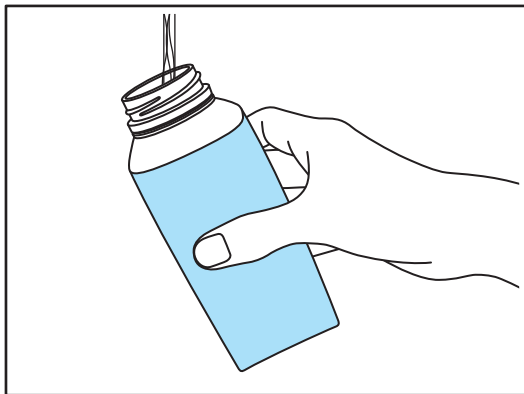
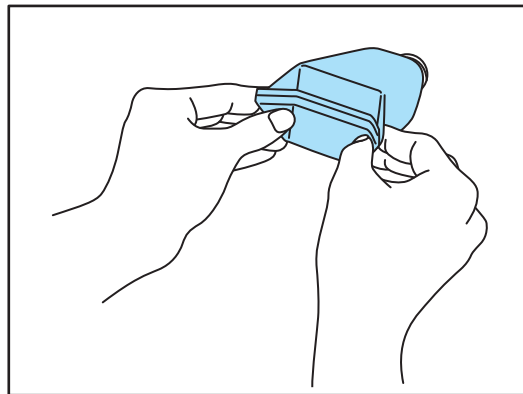


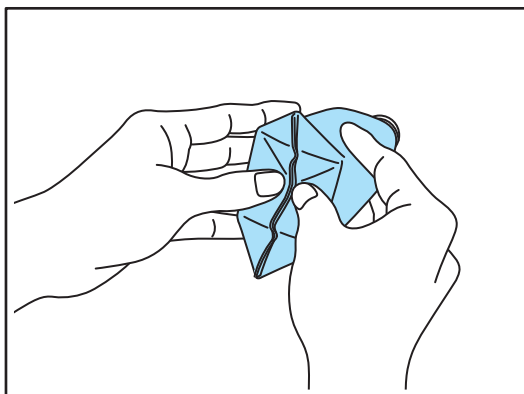
キャップ付小型紙容器を分別する場合の解体方法



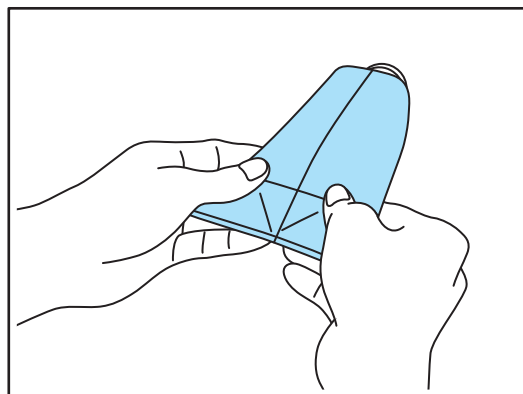
1. 容器の中をすすぎます。



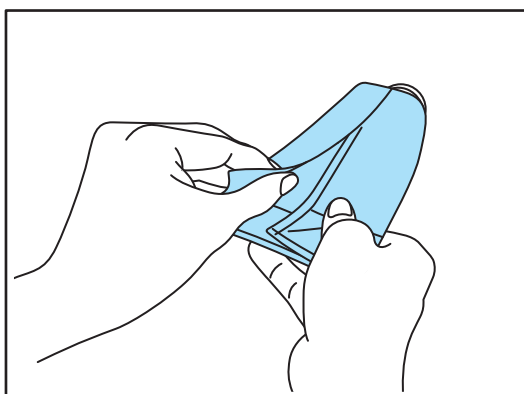
2. 容器の底面を上にして、三角に折れている部分をはがして開きます。



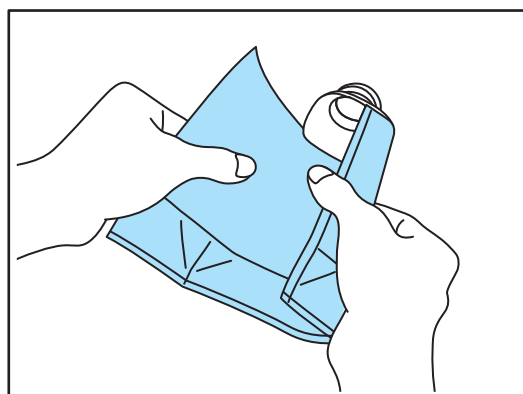
3. 容器底面の接着部分が縦になるように容器の向きを変え、親指で容器底面を内側に押し込みながら開きます。



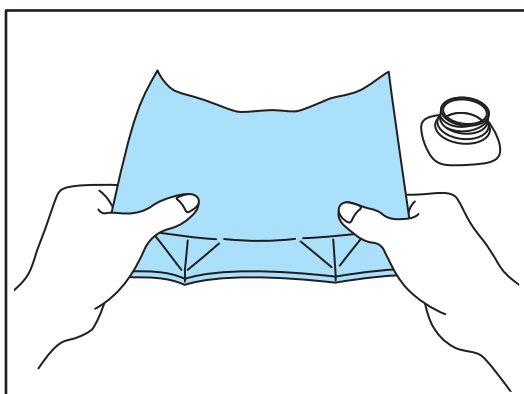
4. 容器底面を引き出して、平らに形を整えます。



5. 親指を容器内側に押し入れながら、側面部分を開きます。



6. 容器側面の貼り合わせ部分にそって、開きます。



7. 紙とプラスチックのつなぎ目をぐるりとはがします。